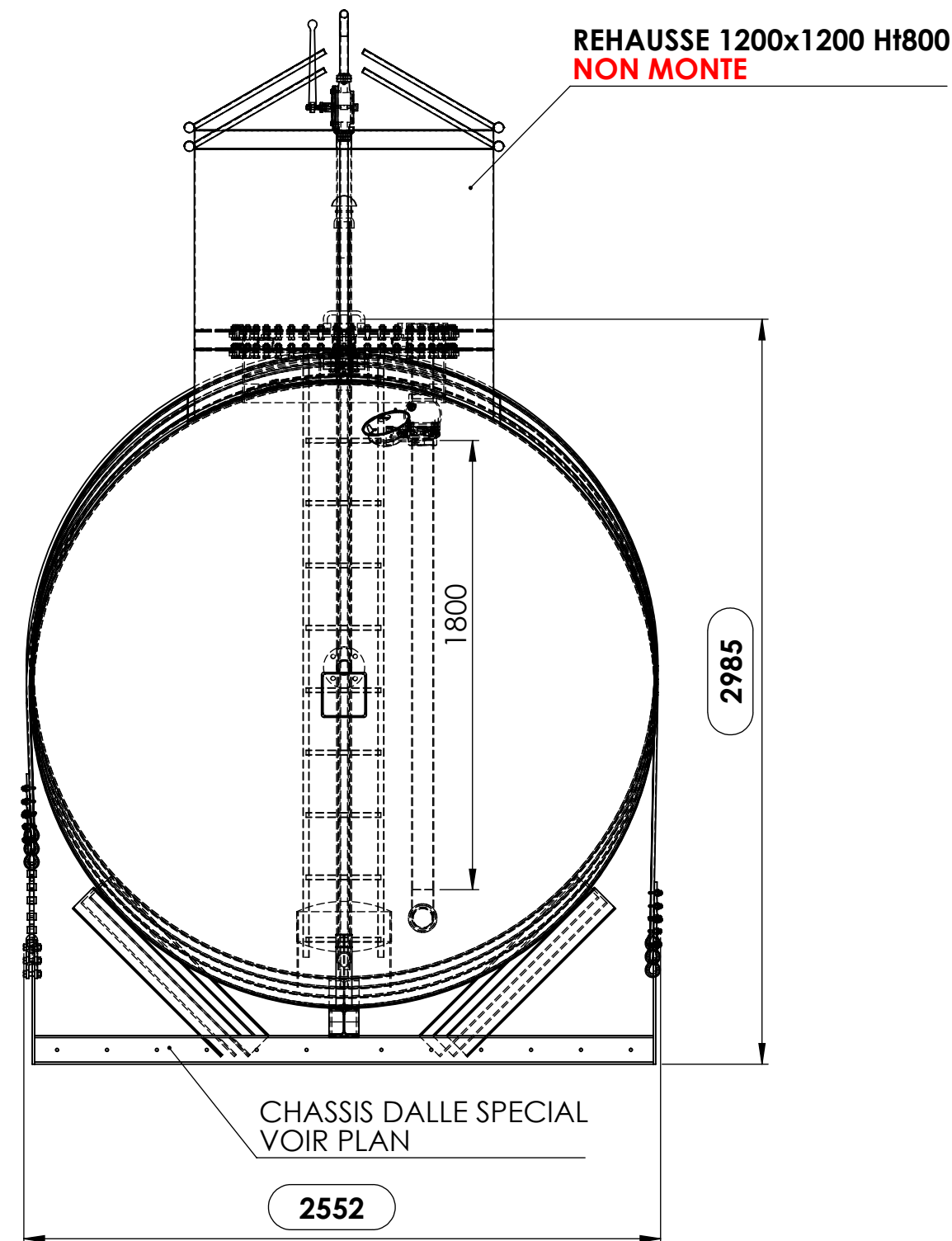
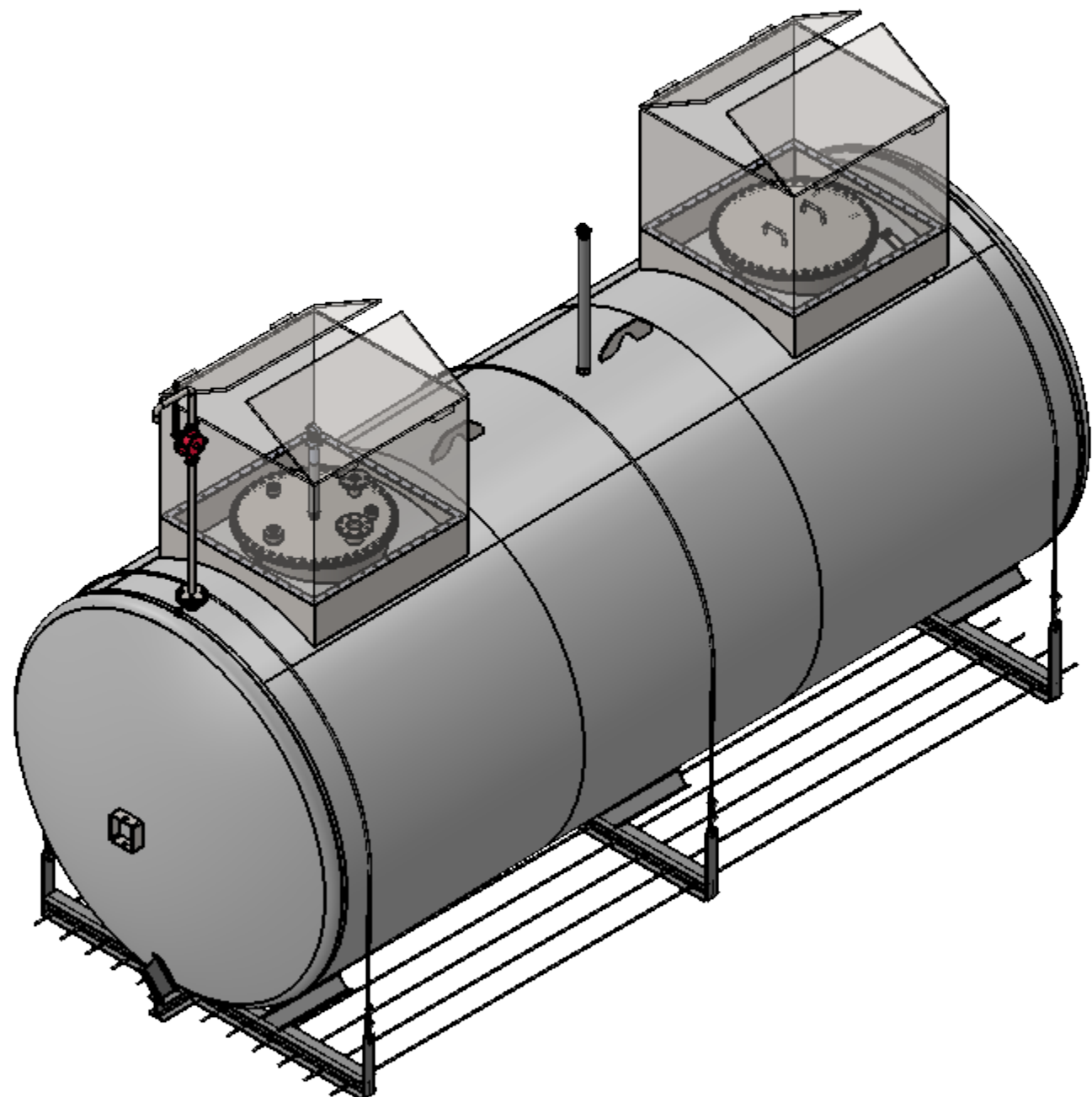
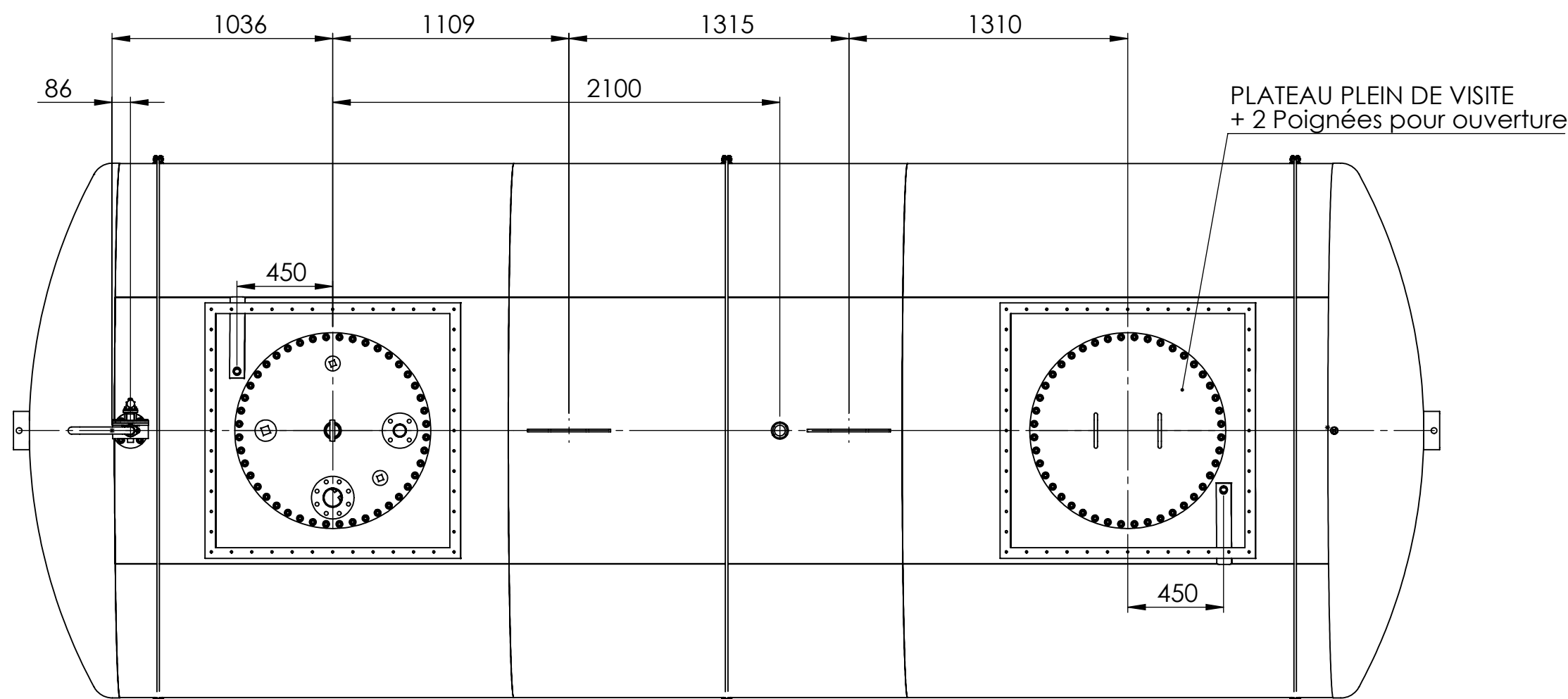
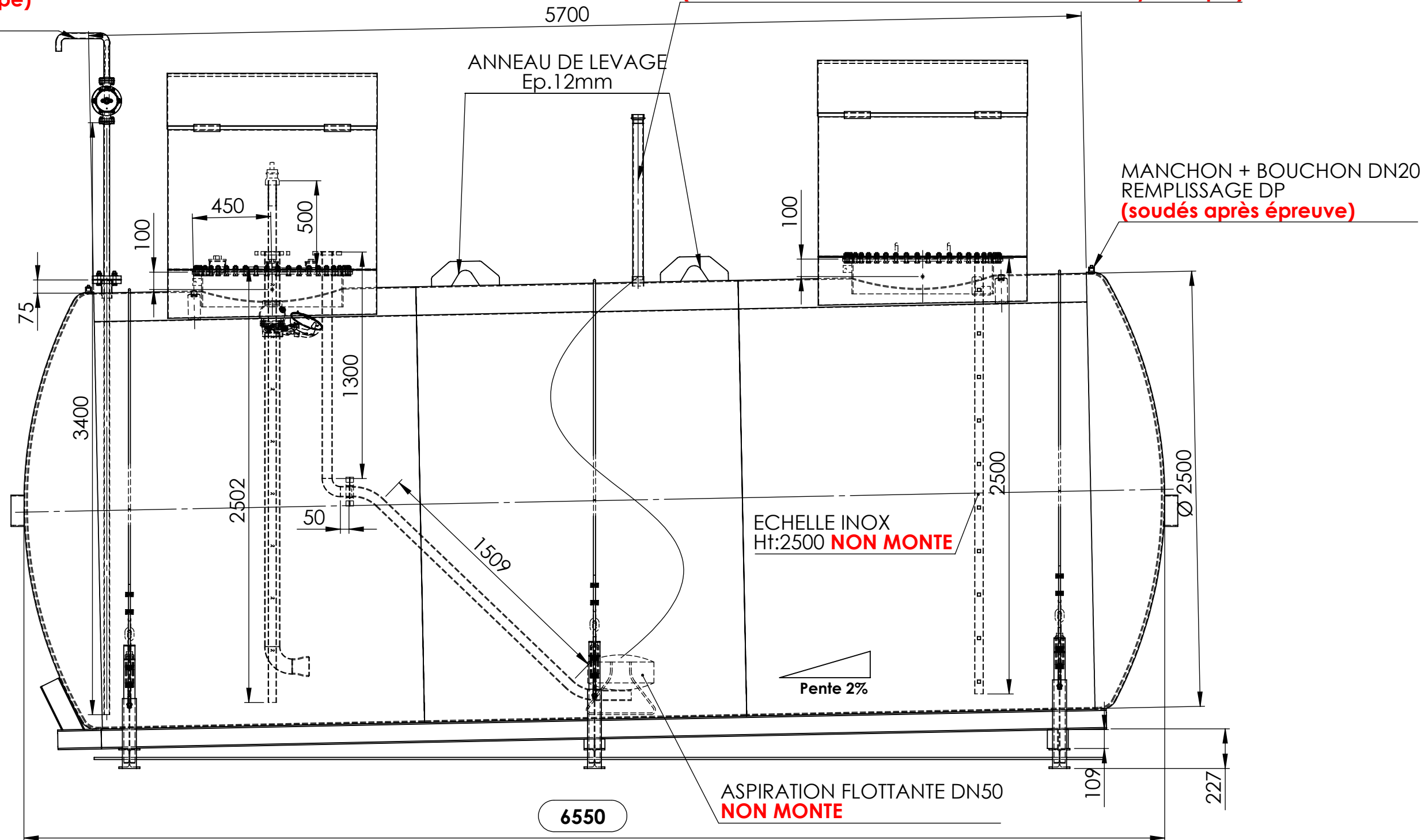


PIQUAGE BRIDE DN50 PN16 01A
INOX
+TUBE DN50 Lg.100mm INOX
+POMPE JAPY N°2
+TUYAUTERIE INOX DN25
(voir plan tuyauterie pompe)
NON MONTE

PIQUAGE DE CONTRÔLE
MT DN50
+TUBE DN50 Lg.900mm
+RACCORD SYMÉTRIQUE DN50
(accrocher le câble au bouchon du raccord symétrique)



FOURNITURE CDE:

- 1 Kit joint/bls 800x920R - réf. 10001122
- 1 Detecteur de fuite AR EUROJAUGE - Réf.10000770
- 1 Jerrican antigel 10L - Réf. 10000943
- 2 Elingues 5T 6m - réf. 10000819
- 2 Manilles lyres HR CMU 4T75 - réf. 10002694
- 2 Kit bride carré - réf. 10000861
- 2 Cartouche de mastic PU39 - réf.10000065
- 1 Kit de retouche PU - réf. 10000860
- 1 Kit 10m corde blanche - réf. 10000098
- 1 Kit de mise à la terre - réf. 10000948
- 1 Joint CSA DN25 - réf. 10000651
- 4 Vis M16x70 Z.B - réf. 10000337
- 4 Ecoru M16 Z.B - réf. 10000346
- 4 Rondelles M16 Z.B - réf. 10000324
- 2 Rehausses 1200x1200 Ht 800mm - réf. 10001227
- 1 Raccord baionnette + tube DN40 Lg.500mm fileté
- 1 Echelle Interne INOX
- 1 Aspiration flottante DN50

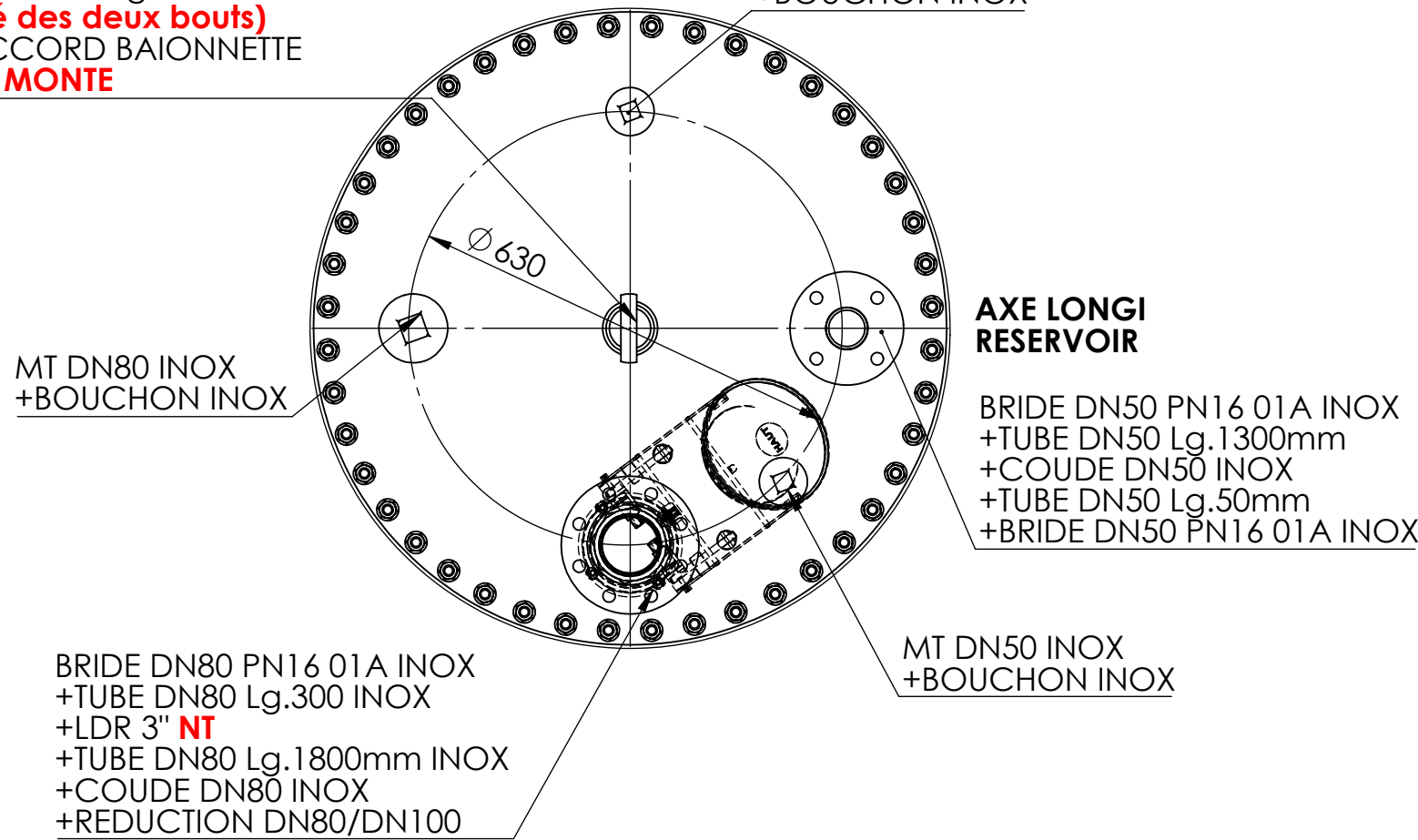
DETAIL PLATEAU 800 EQUIPE

Ep.12mm

MONTE - NON BOULONNE

TUBE DE JAUGE Lg.2500mm INOX
+TUBE DN40 Lg.500mm INOX
(fileté des deux bouts)
+RACCORD BAIONNETTE
NON MONTE

MT DN50 INOX
+BOUCHON INOX



| Nomenclature | | | |
|--------------|-----|--|--------------------|
| Code article | Qté | Désignation | Matériau |
| - | 1 | Chassis dalle spécial Ø2500 - 060 - pente 2% | 1.0037 (S235JR) |
| 10000875 | 2 | Fond MRC Ø2500x6 | 1.0038 (S235JRG2) |
| 10000897 | 2 | Tole 1850x7850x6 (Virole Ø2500) | 1.0037 (S235JR) |
| 10000899 | 1 | Tole 2000x7850x6 (Virole Ø2500) | 1.0037 (S235JR) |
| 10000876 | 2 | Fond MRC Ø2512x5 (DP) | 1.0037 (S235JR) |
| 10000900 | 1 | tole 2030x6550x4 (DP) | 1.0037 (S235JR) |
| 10000898 | 2 | Tole 1880x6550x4 (DP) | 1.0037 (S235JR) |
| 10001177 | 2 | Rondelle Ø 168.3 x 7.1 | 1.0037 (S235JR) |
| 10001121 | 2 | Jupe TH 800/920 R7 - Ep.12mm | 1.0037 (S235JR) |
| 10001197 | 2 | Joint 920X820 (voir kit) | Nitrile |
| 10000916 | 2 | Plateau 800R - Ep.12mm | 1.0037 (S235JR) |
| 10000335 | 88 | Vis M16x50 (voir kit) | Classe 8.8 zingué |
| 10000346 | 92 | Ecrou H M16 (voir kit) | Classe 8.8 zingué |
| 10000324 | 92 | Rondelle M 16 N - Zinguée (voir kit) | Acier zingué |
| 10000739 | 2 | Manchon taraudé Inox 2" | X2CrNi18-9 (304L) |
| 10000826 | 1 | Manchon taraudé INOX 3" | X2CrNi18-9 (304L) |
| - | 1 | Echelle 2500-300 | - |
| 10001248 | 2 | Goulotte de remplissage DP Ø2500 + MT 20/27 | 1.0037 (S235JR) |
| 10000830 | 2 | Manchon taraudé 3/4" | 1.0037 (S235JR) |
| 10000542 | 2 | Bouchon M (3/4") 20/27 | 1.0037 (S235JR) |
| - | 1 | Tube DN50 (Ø60,3x3,9) Lg.50mm | X2CrNi18-9 (304L) |
| - | 1 | Tube DN50 (Ø60,3x3,9) Lg.1300mm | X2CrNi18-9 (304L) |
| 10000707 | 1 | Coude DN50 90° 3D | X2CrNi18-9 (304L) |
| 10001110 | 4 | Bride inox DN50 PN16 01A | X2CrNi18-9 (304L) |
| 10000654 | 2 | Joint DN50 Ep 3mm | - |
| - | 1 | Aspiration flottante | - |
| 10000738 | 1 | Manchon taraudé 1 1/2 (DN40) | X2CrNi18-9 (304L) |
| 10000834 | 1 | Manchon taraudé 2" (DN50) | 1.0037 (S235JR) |
| - | 1 | Tube T3 DN50 (Ø60,3x3,6) Lg.900mm | S195T |
| 10000623 | 1 | Raccord symétrique M DN50 | 1.0037 (S235JR) |
| 10000678 | 2 | Bouchon M (2") 50/60 | 1.4404 (304L) |
| 10000677 | 1 | Bouchon M (3") 80/90 | 1.4404 (304L) |
| - | 1 | Tube DN50 (Ø60,3x3,9) Lg.100mm | X2CrNi18-9 (304L) |
| 10000337 | 4 | Vis H M16x70 (voir kit) | Classe 8.8 zinguée |
| - | 1 | Tube DN80 (Ø88,9x4) Lg.300mm | X2CrNi18-9 (304L) |
| 10000779 | 1 | LDR (3") DN80 NT | Alliage 1060 |
| - | 1 | Tube DN80 (Ø88,9x4) Lg.1800mm | X2CrNi18-9 (304L) |
| 10000708 | 1 | Coude DN80 90° 3D inox | X2CrNi18-9 (304L) |
| - | 1 | Reduction DN80-DN100 | X2CrNi18-9 (304L) |
| 10001108 | 1 | Bride DN80 inox 316L 01A | X2CrNi18-9 (304L) |
| - | 2 | Joint 1200x1200 Ep 3mm | Nitrile |
| 10001227 | 2 | Réhausse 1200x1200x800 BCB + Capot Alu | 1.0037 (S235JR) |
| - | 2 | Regard 1200x1200 Ht100 Ø2500 - pente 2% | 1.0037 (S235JR) |
| - | 1 | Jauge - Tube Ø48.3 x 2.9 | 1.0037 (S235JR) |
| - | 1 | Tube T3 DN40 (Ø48,3x3,2) Lg.500mm | S195T |
| 10000621 | 1 | Jauge à baïonnette DN40 | Alliage 1060 |
| - | 2 | Patte de fixation echelle | 1.0037 (S235JR) |
| 10001055 | 2 | Anneau de levage type 01 Ep. 12mm | 1.0037 (S235JR) |
| 10002035 | 2 | Carré 180x180 (Entrepointe) | 1.0037 (S235JR) |

ASSEMBLAGE BOUT A BOUT

CONFORME EN 12285-1 CLASSE A
 REVETEMENT INTERIEUR: SA2.5 + SIGMA CSF 650 600μ
 REVETEMENT EXTERIEUR: SA2.5 + POLYURETHANE 10 000V ep.800μ


| | | | | | | |
|------|----------|--------------|---------------|-----------------|--|------------|
| C | 19/12/17 | V.P | L.B | | Modification hauteur piquage contrôle + pompe japy | PRE |
| C | 13/12/17 | V.P | L.B | | Modification du revetement exterieur | PRE |
| B | 08/12/17 | V.P | L.B | | Modification hauteur réhausse jauge | PRE |
| A | 04/12/17 | V.P | L.B | | Premiere emission / First emission | PRE |
| Rev. | Date | Etatli Drawn | Verifié Check | Approuvé Appr'd | MODIFICATIONS | Etat State |

RESERVOIR 30 000

DOUBLE PAROI Ø2500

PENTE A 2%

122 556



B.P. 161 52202 LANGRES cedex

Tel: 03.25.87.55.87 - Fax:
03.25.87.63.90

| | | | | | | |
|-----------------|-------------|-----------------|------|-----------------|------|--|
| CLIENT Customer | | | | AFFAIRE Concern | | |
| MMCP | | | | AR2017018 | | |
| ECHELLE Scale | FORMAT Size | FICHER DAO File | TYPE | PLAN N° Plan | REV. | |
| 1:15 | A1 | - | PLN | PLN-11 226 | D | |

Ce plan est notre propriété ; il ne peut être copié , reproduit , transmis sans autorisation

This drawing is our property: it can be neither copied nor reproduced nor transmitted without authorization